

自閉人士專業支援及諮詢服務



為不同機構 / 服務單位提供自閉人士專業支援及諮詢服務，詳情如下：

	到訪諮詢服務	專業培訓服務	電話諮詢服務
受資助的康復服務單位	✓	✓	✓
受資助的社會福利服務單位	✓		✓
社會福利服務界機構			✓
教育界機構			✓

到訪諮詢服務

由專業團隊透過實地觀察、個案研討及建議介入技巧，為受資助的康復服務單位及其他受資助的社會福利服務單位提供到訪諮詢服務。

諮詢範疇：

- 工作 / 訓練支援（策略、技能及流程）
- 日常生活功能
- 情緒及行為支援
- 感覺統合處理
- 社交溝通技巧
- 吞嚥困難處理
- 環境調適

服務對象：受資助的康復服務單位及其他受資助的社會福利服務單位

甄選準則：

- 以先到先得原則處理
- 申請的服務單位支援自閉人士情況及個案數目
- 申請的服務單位現時是否參與另一間自閉症人士支援中心服務
- 本會保留甄選的最終決定權

甄選安排：本會於收到申請表後會與申請機構 / 服務單位聯絡，以了解所需服務單位的基本資料，再安排到訪諮詢之日期。

電話諮詢服務

由專業社工接聽，為受資助的康復服務單位、受資助的社會福利服務單位、社會服務機構及教育機構員工就處理個案的技巧及相關知識上，提供電話諮詢服務。

服務對象：

受資助的康復服務單位、受資助的社會福利服務單位、社會服務機構及教育機構
電話諮詢服務熱線：3705 2676



專業培訓服務



運用實證為本及具成效的一套針對自閉人士特徵及需要的介入手法——**BLISS**，按不同的介入需要及範疇，為前線員工設計及推行的專業培訓工作坊 / 小組訓練。

B 行為支援
Behavior Support

I 持續支援介入
Intervention

S 感覺統合
Sensory integration

L 生涯規劃
Life planning

S 社交及適應力
Social and adaptive behavior

服務對象：

受資助的康復服務單位

申請辦法：

請先登入 QRcode / 網頁下載及填妥服務申請表，以郵寄 / 傳真 / 電郵或親身到中心方式遞交申請表。



中心開放時間：

時間 / 星期	星期一	星期二	星期三	星期四	星期五	星期六	星期日
9:00-12:00		✓	✓	✓		✓	
12:00-18:00	休息	✓	✓	✓	✓	✓	休息
18:00-21:00					✓	✓	

聯絡方法：

救世軍天希中心

中心地址：新界荃灣西樓角路 1-17 號新領域廣場五樓 512 至 513 室

中心電話：3705 2639 / 5504 0287 (Whatsapp)

電話諮詢服務熱線：3705 2676

中心傳真：3104 2130

電郵地址：path@ssd.salvation.org.hk

中心網址：www.salvationarmy.org.hk/ssd/spa

Facebook：救世軍天希中心 The Salvation Army PATH Centre



救世軍天希中心

The Salvation Army PATH Centre

救世軍是一個國際基督教教會和慈善組織，致力於塑造生命、關懷社群和造就信徒，自 1930 年起服務香港社會，因著神的愛積極回應本土需要，向處於危難和天災中的人提供援助，工作包括：傳揚福音、支援困難中的家庭、關懷弱勢長者、啟迪兒童及青少年、扶持殘障人士、扶助邊緣社群及救援災民。

服務概覽

服務簡介：

救世軍天希中心為社會福利署資助的自閉人士支援中心，於 2020 年 3 月 31 日正式成立。主要為自閉症譜系障礙人士（下稱自閉人士）及其家屬提供支援服務，以及為受資助康復服務及社會福利服務單位提供自閉人士專業支援及諮詢服務。本中心命名為「天希」，意即啟迪天賦，建立正向有希望的人生，英文名為“PATH”，即 Pathway of Talent and Hope。

服務理念：

我們本著「以人為本」的服務理念，相信每一位自閉人士都擁有無限潛能，並且尊重他們在人生作出選擇的權利，並能實踐平等參與的生活。



目的：按自閉人士不同成長階段的需要，透過提供個人化及適切的服務，協助他們發揮個人的天賦潛能，才能盡展。並且鞏固其家庭關係及擴展社交網絡，以及促進他們融入社區，以建立正向及常存「希望」的人生方向，享受在家庭及社區的理想生活。

介入手法：以「TALENT」作為服務介入的手法：



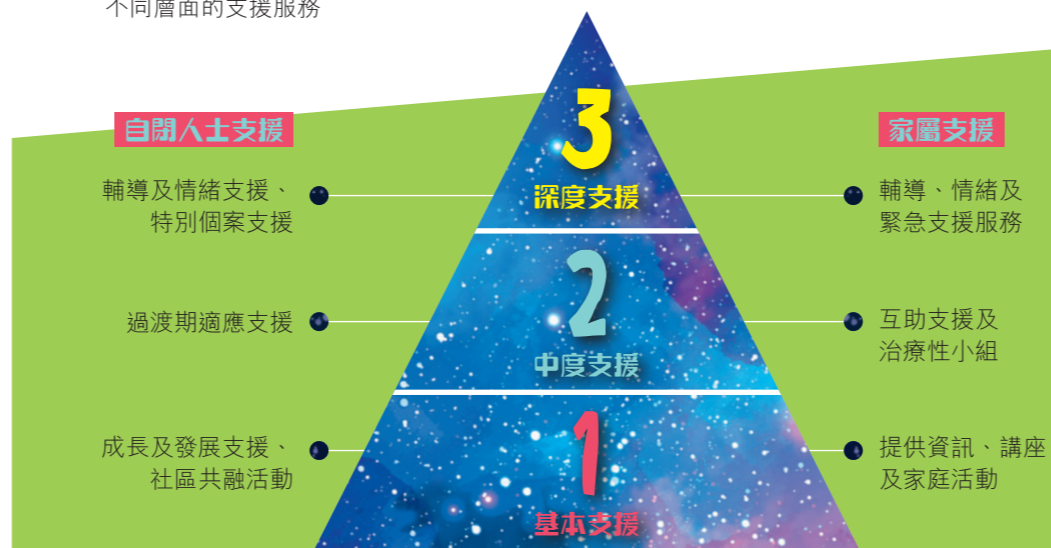
專業團隊：臨床心理學家、職業治療師、言語治療師及註冊社工

服務範疇：



自閉人士及家屬支援服務

以**三層支援模式**為**自閉人士及家屬**提供不同層面的支援服務



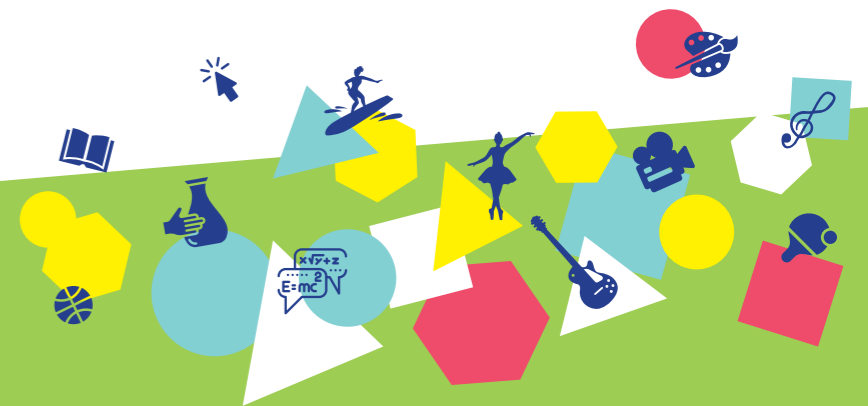
自閉人士

- 提供跨專業評估
- 多元化及專業介入服務



家屬

- 多元化及專業介入服務



服務對象：

15 歲或以上及智力達 70 或以上自閉人士及其家屬

申請辦法：

- 有需要人士可致電本中心查詢，亦可由學校、醫院及機構等轉介。
- 登入 QRcode / 網頁下載及填妥服務申請表，以郵寄 / 傳真 / 電郵方式或親身到中心遞交申請表，連同自閉症診斷及智力評估副本 / 大專學歷證明一併遞交為佳。

* 救世軍對接納申請與否保留最終決定權

終止服務安排：

- 服務使用者已完成個人服務計劃並維持半年及沒有新服務需要；
- 服務使用者在未完成個人服務計劃情況下退出服務，須以書面通知個案經理及辦理退出服務手續；
- 服務使用者之個人行為對其個人或其他服務使用者及 / 或同工構成危險，並於商討及進行改善計劃無效後。





服務對象：

- 待業 / 正在就業之 15 歲或以上及智力達 70 或以上自閉人士

申請辦法：

- 有需要人士可致電本服務查詢，亦可由學校、醫院及機構等轉介。
- 請先登入 QRcode / 網頁下載及填妥服務申請表，以郵寄 / 傳真 / 電郵方式或親身到中心遞交申請表，連同自閉症診斷及智力評估副本 / 大專學歷證明一併遞交為佳。



* 救世軍對接納申請與否保留最終決定權

終止服務安排：

- 服務使用者已完成個人服務計劃並維持半年及沒有新服務需要；
- 服務使用者在未完成個人服務計劃情況下退出服務，須以書面通知個案經理及辦理退出服務手續；
- 服務使用者之個人行為對其個人或其他服務使用者及 / 或同工構成危險，並於商討及進行改善計劃無效後。

聯絡方法：

救世軍天希中心

中心地址：新界荃灣西樓角路 1-17 號新領域廣場五樓 512 至 513 室

中心電話：3705 2639 / 5504 0287 (Whatsapp)

電話諮詢服務熱線：3705 2676

中心傳真：3104 2130

電郵地址：path@ssd.salvation.org.hk

中心網址：www.salvationarmy.org.hk/ssd/spa

Facebook：救世軍天希中心 The Salvation Army PATH Centre



中心開放時間：

時間 / 星期	星期一	星期二	星期三	星期四	星期五	星期六	星期日
9:00-12:00	休息	☑	☑	☑		☑	休息
12:00-18:00	休息	☑	☑	☑	☑	☑	休息
18:00-21:00					☑	☑	



救世軍天希中心

The Salvation Army PATH Centre

救世軍是一個國際基督教教會和慈善組織，致力於塑造生命、關懷社群和造就信徒，自 1930 年起服務香港社會，因著神的愛積極回應本土需要，向處於危難和天災中的人提供援助，工作包括：傳揚福音、支援困難中的家庭、關懷弱勢長者、啟迪兒童及青少年、扶持殘障人士、扶助邊緣社群及救援災民。

自閉人士生涯規劃及就業支援服務

服務簡介：

救世軍天希中心為社會福利署資助的自閉人士支援中心，於 2020 年 3 月 31 日正式成立。主要為自閉症譜系障礙人士（下稱自閉人士）及其家屬提供支援服務，以及為受資助康復服務及社會福利服務單位提供自閉人士專業支援及諮詢服務。本中心命名為「天希」，意即啟迪天賦，建立正向有希望的人生，英文名為「PATH」，即 Pathway of Talent and Hope。



理念：

我們本著「以人為本」的服務理念，相信每一位自閉人士都擁有無限潛能，並且尊重他們在人生中作出選擇的權利，並能實踐平等參與的生活。

目的：

按自閉人士不同成長階段的需要，透過提供個人化及適切的服務，協助他們發揮個人的天賦潛能，才能盡展。並且鞏固其家庭關係及擴展社交網絡，以及促進他們融入社區，以建立正向及常存「希望」的人生方向，享受在家庭及社區的理想生活。

專業團隊：

臨床心理學家、職業治療師、言語治療師及註冊社工

介入手法：

以 **4D Life** 作為自閉人士生涯規劃及就業支援服務的介入手法：

Direction 方向 —— 探索人生及就業方向

Dream 夢想 —— 發掘個人興趣及潛能

Decision 抉擇 —— 作出選擇並制定生涯規劃及就業計劃

Development 發展 —— 建立及實踐人生計劃

服務內容：



生涯規劃

運用以美國著名心理學家約翰·霍蘭德 (John Holland) 的職業性向測驗 (Self Directed Search) 為基礎的救世軍職業及情境解讀卡，協助他們探索自己的潛能及工作方向。



工作評估及職前培訓

由職業治療師為個案進行工作評估，並連同臨床心理學家、言語治療師及註冊社工提供適切的職前培訓，如面試技巧、社交溝通、工作壓力及危機處理等。



工作實習

提供工作實習，實際體驗工作環境及工作生活，從中學習應有的工作態度，技巧及規律。



工作轉介

完成工作實習後安排工作轉介，讓他們正式進入工作的場所。



在職支援服務

由職業治療師、臨床心理學家、言語治療師及註冊社工提供半年就業支援服務，透過定期跟工及面見，為他們提供工作上的指導及輔導，讓他們可以在工作中有更好的發揮。



工作場所僱主及員工支援

由職業治療師、臨床心理學家、言語治療師及註冊社工為實習 / 工作場所之僱主及員工作出支援，包括提供溝通及相處技巧培訓，職場指導及輔導，以提高他們的持續性。



中心開放時間：

時間 / 星期	星期一	星期二	星期三	星期四	星期五	星期六	星期日
9:00-12:00		✓	✓	✓		✓	
12:00-18:00	休息	✓	✓	✓	✓	✓	休息
18:00-21:00					✓	✓	

聯絡方法：

救世軍天希中心

中心地址：新界荃灣西樓角路 1-17 號新領域廣場五樓 512 至 513 室

中心電話：3705 2639 / 5504 0287 (Whatsapp)

電話諮詢服務熱線：3705 2676

中心傳真：3104 2130

電郵地址：path@ssd.salvation.org.hk

中心網址：www.salvationarmy.org.hk/ssd/spa

Facebook：救世軍天希中心 The Salvation Army PATH Centre



救世軍天希中心

The **Salvation** Army PATH Centre

救世軍是一個國際基督教教會和慈善組織，致力於塑造生命、關懷社群和造就信徒，自 1930 年起服務香港社會，因著神的愛積極回應本土需要，向處於危難和天災中的人提供援助，工作包括：傳揚福音、支援困難中的家庭、關懷弱勢長者、啟迪兒童及青少年、扶持殘障人士、扶助邊緣社群及救援災民。

自閉人士及家屬支援服務

服務簡介：

救世軍天希中心為社會福利署資助的自閉人士支援中心，於 2020 年 3 月 31 日正式成立。主要為自閉症譜系障礙人士（下稱自閉人士）及其家屬提供支援服務，以及為受資助康復服務及社會福利服務單位提供自閉人士專業支援及諮詢服務。本中心命名為「天希」，意即啟迪天賦，建立正向有希望的人生，英文名為“PATH”，即 Pathway of Talent and Hope。

服務理念：

我們本著「以人為本」的服務理念，相信每一位自閉人士都擁有無限潛能，並且尊重他們在人生中作出選擇的權利，並能實踐平等參與的生活。



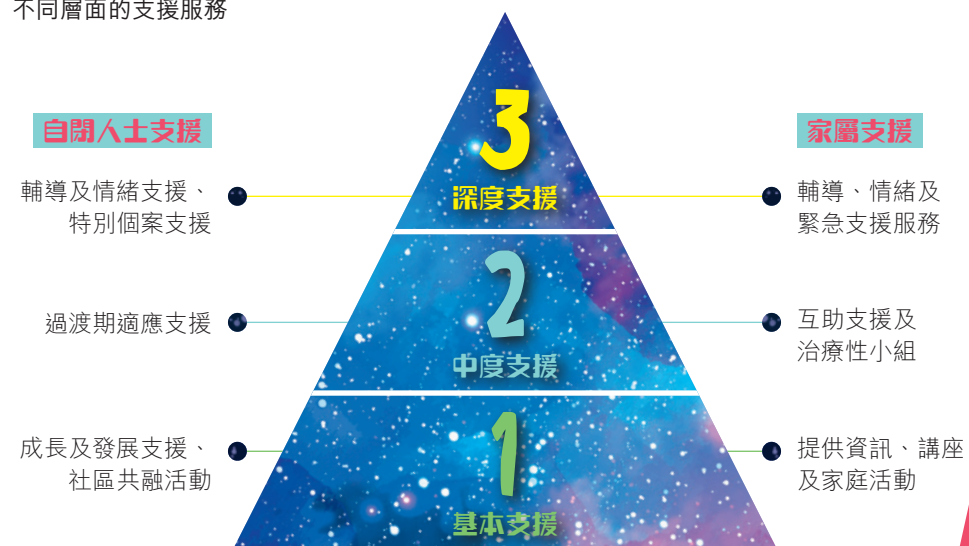
目的：按自閉人士不同成長階段的需要，透過提供個人化及適切的服務，協助他們發揮個人的天賦潛能，才能盡展。並且鞏固其家庭關係及擴展社交網絡，以及促進他們融入社區，以建立正向及常存「希望」的人生方向，享受在家庭及社區的理想生活。

專業團隊：臨床心理學家、職業治療師、言語治療師及註冊社工

服務範疇：

自閉人士及家屬支援服務

以**三層支援模式**為自閉人士及家屬提供不同層面的支援服務



自閉人士

- 提供跨專業評估
- 多元化及專業介入服務



家屬

- 多元化及專業介入服務



服務對象：

15 歲或以上及智力達 70 或以上之自閉人士及其家屬

申請辦法：

- 有需要人士可致電本中心查詢，亦可由學校、醫院及機構等轉介。
- 請登入 QRcode / 網頁下載及填妥服務申請表，以郵寄 / 傳真 / 電郵方式或親身到中心遞交申請表，連同自閉症診斷及智力評估副本 / 大專學歷證明一併遞交為佳。

* 救世軍對接納申請與否保留最終決定權

終止服務安排：

- 服務使用者已完成個人服務計劃並維持半年及沒有新服務需要；
- 服務使用者在未完成個人服務計劃情況下退出服務，須以書面通知個案經理及辦理退出服務手續；
- 服務使用者之個人行為對其個人或其他服務使用者及 / 或同工構成危險，並於商討及進行改善計劃無效後。

